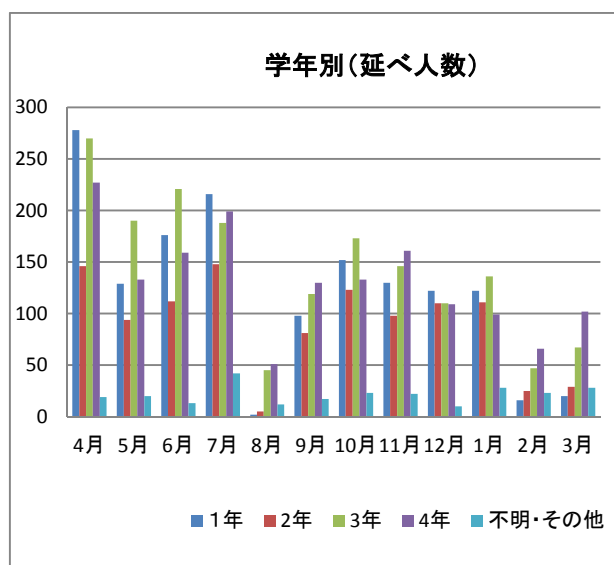


学年別・男女別・学部別利用者数(2015年度)

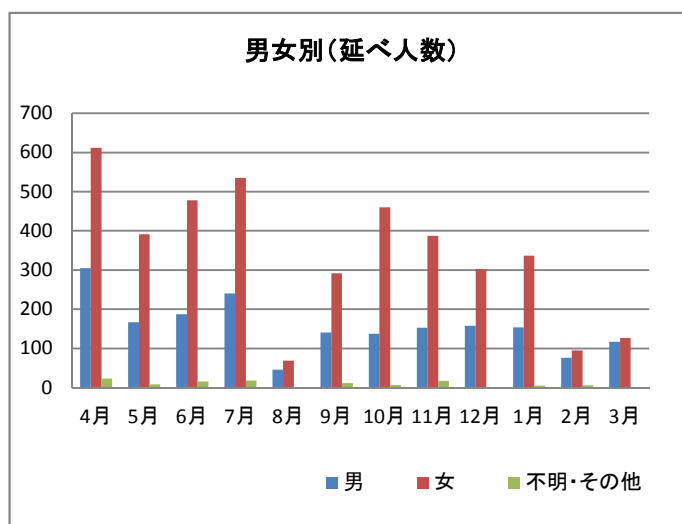
学年別(延べ人数)

	1年	2年	3年	4年	不明・その他	合計
4月	278	146	270	227	19	940
5月	129	94	190	133	20	566
6月	176	112	221	159	13	681
7月	216	148	188	199	42	793
8月	2	5	45	51	12	115
9月	98	81	119	130	17	445
10月	152	123	173	133	23	604
11月	130	98	146	161	22	557
12月	122	110	110	109	10	461
1月	122	111	136	99	28	496
2月	16	25	47	66	23	177
3月	20	29	67	102	28	246
合計	1461	1082	1712	1569	257	6081



男女別(延べ人数)

	男	女	不明・その他	合計
4月	305	612	23	940
5月	167	391	8	566
6月	187	478	16	681
7月	240	535	18	793
8月	46	69	0	115
9月	141	292	12	445
10月	137	460	7	604
11月	153	387	17	557
12月	158	302	1	461
1月	154	337	5	496
2月	76	95	6	177
3月	117	127	2	246
合計	1881	4085	115	6081



学部別(延べ人数)

	教育学部	人間科学部	文学部	不明・その他	合計
4月	75	469	339	57	940
5月	46	307	193	20	566
6月	36	376	260	9	681
7月	64	432	252	45	793
8月	4	58	41	12	115
9月	34	237	157	17	445
10月	41	318	218	27	604
11月	27	315	196	19	557
12月	40	251	160	10	461
1月	41	258	174	23	496
2月	14	77	63	23	177
3月	19	113	83	31	246
合計	441	3211	2136	293	6081

