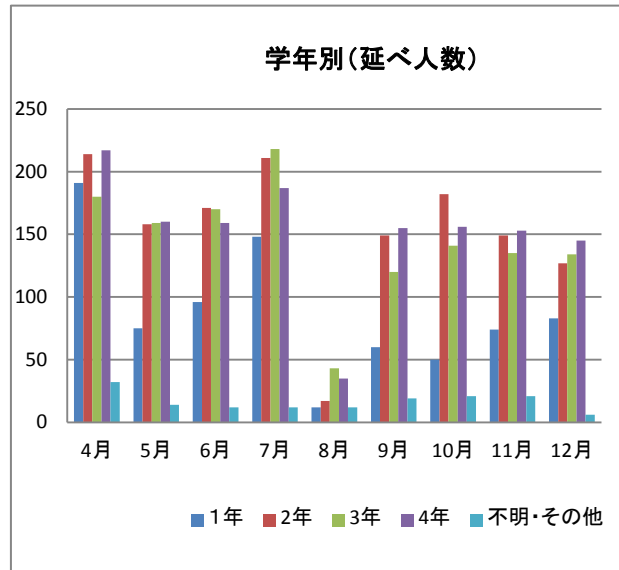


学年別・男女別・学部別利用者数(2014年度)

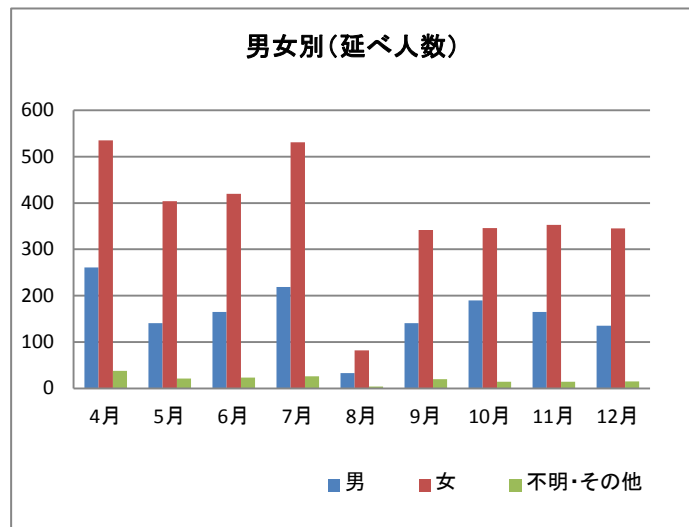
学年別(延べ人数)

	1年	2年	3年	4年	不明・その他	合計
4月	191	214	180	217	32	834
5月	75	158	159	160	14	566
6月	96	171	170	159	12	608
7月	148	211	218	187	12	776
8月	12	17	43	35	12	119
9月	60	149	120	155	19	503
10月	50	182	141	156	21	550
11月	74	149	135	153	21	532
12月	83	127	134	145	6	495
1月	68	155	123	127	28	501
2月	12	19	37	61	19	148
3月						
合計	869	1552	1460	1555	196	5632



男女別(延べ人数)

	男	女	不明・その他	合計
4月	261	535	38	834
5月	141	404	21	566
6月	165	420	23	608
7月	219	531	26	776
8月	33	82	4	119
9月	141	342	20	503
10月	190	346	14	550
11月	165	353	14	532
12月	135	345	15	495
1月	157	336	8	501
2月	74	71	3	148
3月				
合計	1681	3765	186	5632



学部別(延べ人数)

	教育学部	人間科学部	文学部	不明・その他	合計
4月	68	313	382	71	834
5月	51	228	270	17	566
6月	46	272	282	8	608
7月	76	339	348	13	776
8月	7	49	50	13	119
9月	45	212	222	24	503
10月	53	229	246	22	550
11月	35	252	226	19	532
12月	28	245	217	5	495
1月	50	257	177	17	501
2月	27	61	42	18	148
3月					
合計	486	2457	2462	227	5632

